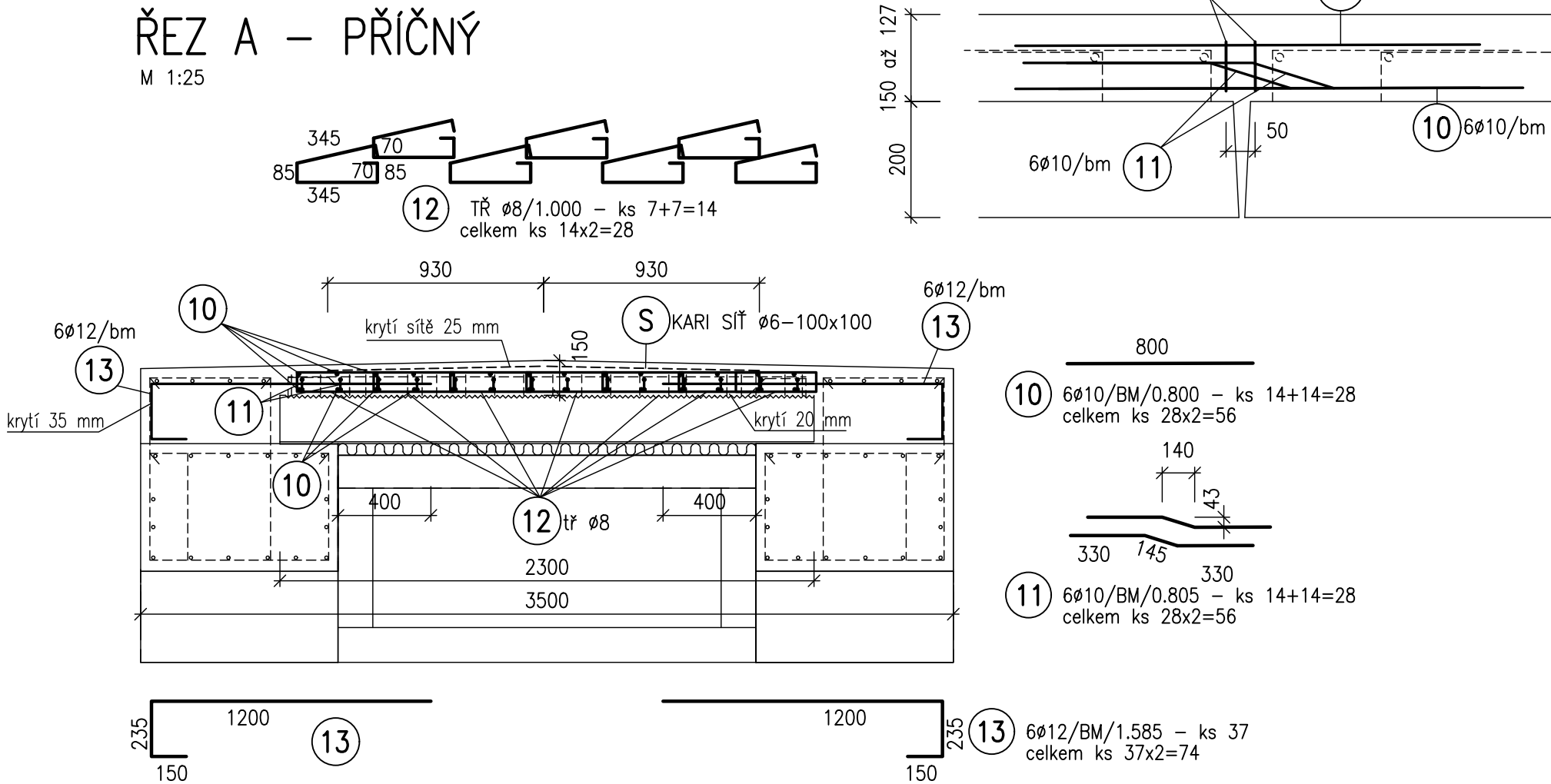
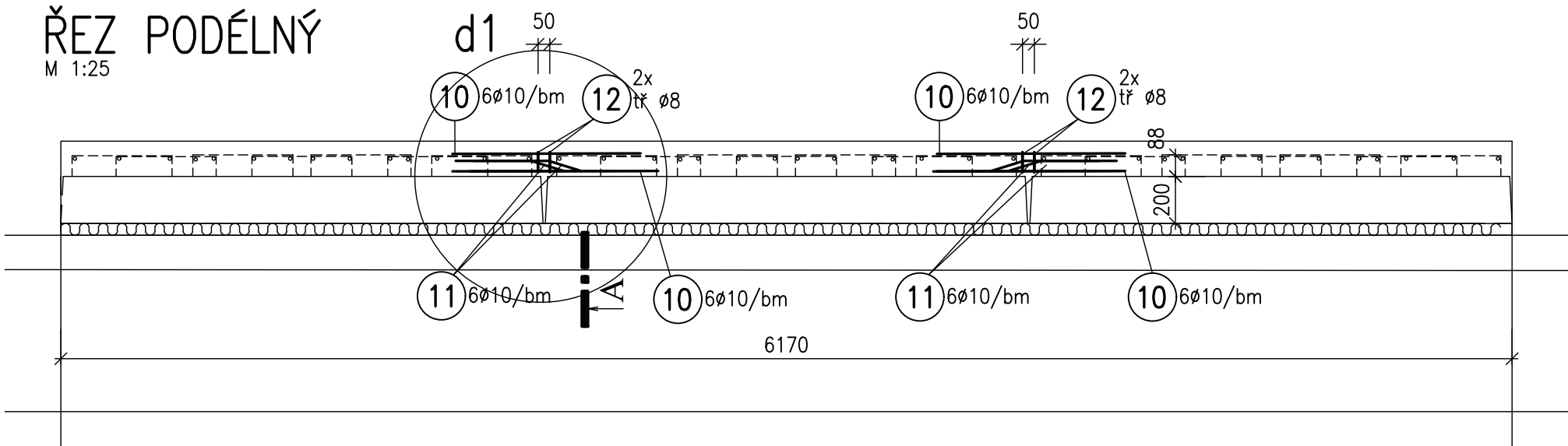


VÝZTUŽ DESKY D1
ŘEZ A – PŘÍČNÝ
M 1:25



ŘEZ PODÉLNÝ
M 1:25



PRUTY JSOU KOTOVÁNY NA OSU
BETON C20/25 XC2
KRYTÍ VÝZTUŽE 35, 20 MM
OCEL B500B
ČSN EN 1992–1–1

KARI SÍŤ Ø6 – 100/100

PLOCHA	M2	11,50
PROSTŘIH 20%	M2	2,30
CELKEM PLOCHA	M2	13,80
VÁHA 1 M2	KG	4,44
CELKEM	KG	61,30

V Ý K A Z V Ý Z T U Ž E

Č.P.	Ø [mm]	Délka [m]	Počet	Délka [m]			
				B500			
				Ø8	Ø10	Ø12	Ø14
10	10	0.800	56		44.800		
11	10	0.805	56		45.080		
12	8	1.000	28	28.000			
13	12	1.585	74			117.290	
Celková délka [m]				28.000	89.880	117.455	
Specifická hmotnost [kg/m]				0.395	0.617	0.888	
Celková hmotnost [kg]				11.060	55.455	104.300	
Celková hmotnost [kg]				170.815			

SO 511 - II. STAVEBNĚ - KONSTRUKČNÍ ČÁST
SG - RD KSÚS - SFDI



Souřadnicový systém JTSK

Koordinátor PDPS: PUDIS a.s.

Výškový systém Bpv

Zhotovitel části PD:



DIGITRONIC CZ s. r. o.
Šimkova 904, 500 03 Hradec Králové
www.digitronic.cz, tzb@digitronic.cz

Vypracoval: Iveta Fousková	Hlavní inženýr projektu: Ing. Michal Turek	Investor: Krajská správa a údržba silnic Středočeského kraje Zborovská 81/11 Praha 5 150 21
	Výrobní ředitel: Ing. Jan Vlček	
Odpovědný projektant: Ing. Josef Hejčl	Ředitel společnosti: Ing. Martin Höfler	
Číslo zakázky: D20–030	Datum: 04/2022	

Akce: II/240 a II/101, přeložka silnic v úseku D7 –D8, II. etapa – Obchvat Kralup nad Vltavou – PD – představební příprava	Měřítko: 1:25	Formát: 3xA4
	Stupeň: PDPS	Souprava:
	Číslo přílohy: 8	

Příloha: SO 511 PŘELOŽKA HORKOVODU A TUV (km 0,520–0,600) VÝZTUŽ DESKY D1
